

**DEAN TRUST**  
Ardwick



**2023**  

---

**2024**

পিতা-মাতা এবং পরিচর্যাকারী  
ট্রানজিশন হ্যান্ডবুক

2028 এর স্বাগতম ক্লাস!



@DT\_Ardwick



[www.deantrustardwick.co.uk](http://www.deantrustardwick.co.uk)

বিভাগ 1: মূল রূপান্তর তথ্য

বিভাগ 2: আমাদের উচ্চ প্রত্যাশা

বিভাগ 3: আমাদের  
পাঠ্যক্রম

বিভাগ 4: আপনার শিশুকে সমর্থন করা



মিঃ ওয়ার্থিংটন  
Headteacher

একাডেমিক এবং ব্যক্তিগতভাবে বেড়ে ওঠার সময়।  
যাইহোক, আমরা এটাও বুঝতে পারি যে প্রাথমিক বিদ্যালয়  
থেকে রূপান্তর চ্যালেঞ্জ এবং উদ্বেগ বহন করতে পারে।

ডিন ট্রাস্ট আর্ডউইক 2028 এর ক্লাসের পিতামাতা /  
যত্নশীলদের স্বাগতম! আমি রোমাঞ্চিত যে আপনি আপনার  
সন্তানের শিক্ষার পরবর্তী পর্যায়ের জন্য আমাদের স্কুলটি  
বেছে নিয়েছেন এবং আমি আমাদের স্কুল সম্প্রদায়ের  
অবিচ্ছেদ্য অংশ হিসাবে আপনাকে স্বাগত জানাতে উন্মুখ।

স্থানীয় সম্প্রদায়ের সেবায় নিবেদিত একটি স্কুলের প্রধান  
শিক্ষক হতে পেরে আমি অত্যন্ত গর্বিত। আমাদের স্কুল  
কমিউনিটিতে শিক্ষার্থী এবং তাদের পরিবারগুলির একটি  
নতুন দলকে স্বাগত জানানোর সুযোগ রয়েছে। ডিন ট্রাস্ট  
আর্ডউইকের মাধ্যমিক বিদ্যালয়ে সফলভাবে রূপান্তরিত  
হওয়ার সাথে সাথে আমি আপনার সকলের এবং আপনার  
বাচ্চাদের সাথে দীর্ঘস্থায়ী সম্পর্ক গড়ে তোলার অপেক্ষায়  
রয়েছি।

এখানে ডিন ট্রাস্ট আর্ডউইকে, আমরা মাধ্যমিক বিদ্যালয়কে  
একটি পর্বত আরোহণের সাথে তুলনা করি। এটি  
প্রচেষ্টামূলক, উত্সর্গের প্রয়োজন তবে আপনার শিশু যখন  
শীর্ষে পৌঁছাবে তখন এটি অত্যন্ত ফলপ্রসূ হবে। এটি  
আমাদের আকাঙ্ক্ষা যে আপনার সন্তান 2028 সালে তাদের  
শীর্ষে পৌঁছাবে, উন্নতি করতে এবং সমাজে মূল্যবান অবদান  
রাখতে প্রস্তুত হবে। এই যাত্রার জন্য শিক্ষার্থীদের  
সর্বোত্তমভাবে প্রস্তুত করার জন্য, আমরা একটি যত্নসহকারে  
তৈরি ট্রানজিশন প্রোগ্রাম অফার করি, যার মূলটি আপনার  
শিশু।

আমরা স্বীকার করি যে মাধ্যমিক বিদ্যালয়ে রূপান্তর আপনার  
সন্তানের বিকাশ এবং শিক্ষার একটি গুরুত্বপূর্ণ সময়। এটি  
নতুন সুযোগে পূর্ণ একটি উত্তেজনাপূর্ণ সময়; শক্তিশালী  
সম্পর্ক গড়ে তোলার সময়; নতুন জ্ঞান শেখার জন্য;

এই সময়জুড়ে, আমরা আপনাকে, পিতামাতা / যত্নশীল হিসাবে, আপনার কণ্ঠস্বর শোনার জন্য একাধিক সুযোগ সরবরাহ করব এবং আপনার সন্তানের ব্যক্তিগত প্রয়োজনের সাথে আমাদের সমর্থন সামঞ্জস্য করতে সক্ষম করব। আমরা বিশ্বাস করি যে যে কোনও সময় যে কোনও শিশুর সহায়তার প্রয়োজন হতে পারে; যেমন, আমরা একটি সম্পূর্ণ রূপে সহায়ক, স্বতন্ত্র এবং সহযোগী রূপান্তর প্রোগ্রাম সরবরাহ করার লক্ষ্য রাখি যা সমস্ত শিক্ষার্থীদের চাহিদা পূরণ করে।

সেপ্টেম্বর থেকে শুরু করে, আপনার শিশুকে বিভিন্ন বিষয়ের সাথে পরিচয় করিয়ে দেওয়া হবে - এমন কিছু বিষয় যা তারা আগে কখনও মুখোমুখি হয়নি। আমাদের অংশীদার প্রাথমিক বিদ্যালয়গুলির সাথে লিঙ্ক তৈরি অব্যাহত রাখার মাধ্যমে, আমাদের কর্মীরা একাডেমিকভাবে নিরবচ্ছিন্ন রূপান্তর সক্ষম করার চেষ্টা করে যাতে আপনার শিশু আমাদের স্কুলে প্রবেশের সাথে সাথে পাঠগুলিতে উন্নতি চালিয়ে যেতে পারে।

এর পাশাপাশি, আমাদের সমস্ত বাচ্চাদের কাছ থেকে উচ্চ ব্যক্তিগত প্রত্যাশা রয়েছে এবং সাফল্যের মানদণ্ড হিসাবে সতর্কতার সাথে উচ্চ মান বজায় রাখি। এই ট্রানজিশন হ্যান্ডবুকের মধ্যে এগুলি আরও অন্বেষণ করা হয়েছে, তবে আমরা বিশ্বাস করি যে এমন একটি সংস্কৃতি তৈরি করে যেখানে উচ্চ প্রত্যাশাগুলি আচরণ, ইউনিফর্ম এবং চেহারা এবং উপস্থিতি সম্পর্কিত আমাদের নীতিগুলি তৈরি করে আমরা আমাদের তরুণদের সর্বোত্তম সাফল্যের জন্য সেট করি। সম্ভাব্য উপায়।

আমরা আমাদের তরুণদের মধ্যে চরিত্রের বৈশিষ্ট্যগুলি গড়ে তুলতে চাই যা আমরা জানি যে তারা আমাদের স্কুলে এবং এর বাইরেও উন্নতি করতে সক্ষম হবে। আমরা সম্মান, সহানুভূতি, ধৈর্য এবং আত্ম-নিয়ন্ত্রণকে চরিত্রের দিক হিসাবে মূল্য দিই যা আমাদের তরুণদের সত্যিকারের সফল হতে সক্ষম করতে পারে। আমরা কেবল সর্বোত্তম একাডেমিক শিক্ষা দেওয়ার লক্ষ্য রাখি না, তবে আপনার শিশুকে বিশ্বের নাগরিক হিসাবে গড়ে তুলতে চাই : চিন্তাশীল, সহানুভূতিশীল এবং জীবন তাদের উপর যে চ্যালেঞ্জগুলি ফেলবে তার প্রতি সত্যিকারের স্থিতিস্থাপক। শেষ পর্যন্ত, আপনি এবং আপনার সন্তান এখন ডিন ট্রাস্ট আর্ডউইক সম্প্রদায়ের একটি অংশ - এমন একটি স্কুল যেখানে আমি আশা করি আপনি গর্বিত।

**মিঃ ওয়ার্থিংটন**



মিস মার্টিন  
৭ম বর্ষের প্রধান

আমার নাম মিস মার্টিন এবং আমি ২০১৮ সাল থেকে ডিন ট্রাস্ট আরডউইকে এমএফএল শিক্ষক হিসাবে কাজ করার আনন্দ পেয়েছি। আমি এখানে কাজ করার পাঁচ বছর ধরে, আমি শত শত শিক্ষার্থীকে ভাষা শিখতে সমর্থন, শেখানো এবং অনুপ্রাণিত করার সুযোগ পেয়েছি।

ডিন ট্রাস্ট আরডউইকে কাজ করার সময়, আমি ব্যক্তিগত পর্যায়ে আমাদের অনেক শিক্ষার্থীকে জানতে এবং বুঝতে পেরেছি, এইভাবে সমস্ত বছরের গ্রুপজুড়ে শক্তিশালী শিক্ষক এবং ছাত্র সম্পর্ক তৈরি করেছি। এই কারণেই আমি আপনার বাচ্চাদের আমাদের স্কুলে স্বাগত জানাতে এবং তাদের বছরের প্রধান হিসাবে তাদের 5 বছরের শিক্ষার মাধ্যমে গাইড করার জন্য খুব প্রস্তুত এবং উত্তেজিত।

সেপ্টেম্বর থেকে, আমি 7 বছরের প্রধান হব যখন আপনার সন্তান আমাদের সাথে যোগ দেবে। এর অর্থ হ'ল আপনার বাচ্চা প্রতিদিন সকালে গেটে প্রথম যে ব্যক্তিদের দেখতে পাবে তাদের মধ্যে আমি একজন হব। আপনার সন্তানের যে কোনও উদ্বেগ, প্রশ্ন বা উদ্বেগ থাকতে পারে তা সমর্থন করার জন্য আমি ফর্মের সময় উপলব্ধ থাকব। উপরন্তু, আমি 7 বছরের জন্য প্রতি সপ্তাহে সমাবেশের নেতৃত্ব দেব, যেখানে আমরা প্রতিটি সপ্তাহে প্রতিফলিত করার এবং পরবর্তী পরিকল্পনা করার সুযোগ পাব।

এমএফএল (স্প্যানিশ) এর শিক্ষক হিসাবে আমার ভূমিকা। বিভিন্ন ভাষা এবং সংস্কৃতি শেখা আমার প্যাশন এবং আমি আশা করি আপনার বাচ্চাদের সাথে সেই আবেগের কিছু ভাগ করে নেব। আমি মূলত আয়ারল্যান্ড থেকে এসেছি; যাইহোক, আমি 1 বছর ধরে স্পেনে বাস করেছি এবং গত 5 বছর ধরে ইংল্যান্ডে বসবাস করছি। আমি 4 টি ভাষায় কথা বলি (ইংরেজি, স্প্যানিশ,



মিসেস সাঈদ  
সহকারী প্রধান শিক্ষক  
- KS3



মিস  
ম্যাকনায়ার -  
কল্যাণ



মিসেস কাসিম  
- ইএএল  
সমন্বয়কারী



মিস হর্সলি -  
অন্তর্ভুক্তি অনুষদ  
সেনকো

আমাদের 'মূল বিশ্বাস' সংজ্ঞায়িত করে যে আমরা একটি সংস্থা হিসাবে কে।

### 1. ডিন ট্রাস্ট আরডউইক এমন একটি স্কুল যা সম্প্রদায় চেয়েছিল

২০১৫ সালে খোলার আগে, এমন কোনও স্কুল ছিল না যা কেবল মাত্র আর্ডউইক সম্প্রদায়কে সেবা করেছিল। আমরা একটি কমিউনিটি স্কুল এবং আমরা এই সুযোগের জন্য গর্বিত।

### ২. ডিন ট্রাস্ট আরডউইক এমন অনেক পরিবারকে শিক্ষিত করার সুযোগ পেয়েছেন যাদের শিক্ষার তৃষ্ণা তাদের পৃথিবী জুড়ে অর্ধেক পথ নিয়ে গেছে

আপনাদের মতো আমরাও শিক্ষার শক্তিকে মূল্য দেই। আমরা স্বীকার করি যে এটি আমাদের তরুণদের তাদের ভবিষ্যতের জন্য পছন্দ এবং তাদের পথকে প্রভাবিত করার ক্ষমতা সরবরাহ করে।

### ৩. ডিন ট্রাস্ট আরডউইক জীবন পরিবর্তন করে এবং ছাত্রদের সেই পরিবর্তন হতে সহায়তা করে যা তারা বিশ্বে দেখতে চায়

আমরা চাই আমাদের সকল ছাত্র সমাজে সক্রিয় অংশগ্রহণ করুক এবং বিশ্বাস করুক যে জ্ঞান তাদের কণ্ঠ স্বর দেয়।

### ৪ . বিশ্বের নাগরিক হিসাবে ছাত্রদের বিকাশের জন্য আমাদের আকাঙ্ক্ষা সবার জন্য প্রযোজ্য

সংখ্যাগরিষ্ঠতা আমাদের জন্য যথেষ্ট নয়। আমরা নিশ্চিত করার চেষ্টা করি যে সমস্ত শিক্ষার্থী তাদের উদ্দেশ্য খুঁজে পায় এবং উন্নতি করে।

### 5. আমাদের পরিচয় আমাদের বৈচিত্র্য

আমাদের ডিন ট্রাস্ট আর্ডউইক সম্প্রদায় আমাদের ছাত্র এবং কর্মীদের বৈচিত্র্য দ্বারা সমৃদ্ধ। আমরা এটা উদযাপন করি। এটাই আমাদের একত্রিত করে এবং আমাদের শক্তিশালী করে তোলে।



Our school is built on the former site of Daisy Mill.



In 2015 Sir Bobby Charlton opened the school to 120 pupils.



£4.5 million has been spent extending the school over the last 3 years. We now have over 1250 pupils.

পাঠ	শুরুর সময়	সমাপ্তির সময়
ফর্ম	8:40	9:10
পাঠ 1	9:10	10:00
পাঠ 2	10:00	10:50
বিরতি	10:50	11:10
পাঠ 3	11:10	12:00
পাঠ 8	12:00	12:50
মধ্যাহ্নভো জ	<b>12:50</b>	<b>13:30</b>
পাঠ 5	13:30	14:20
পাঠ 6	14:20	15:10
দিনের শেষ	15:10	



মেয়াদের তারিখ

2022-23

শরৎকালের মেয়াদ

মঙ্গলবার 5 সেপ্টেম্বর 2020 3	শুক্রবার 20 অক্টোবর 2023
সোমবার 30 অক্টোবর 2023	বুধবার 20 ডিসেম্বর 2023
বসন্ত ের মেয়াদ	
বৃহস্পতিবার 4 জানুয়ারী 2024	শুক্রবার 16 ফেব্রুয়ারী 2024
সোমবার 26 ফেব্রুয়ারী 2024	বুধবার 27 মার্চ 2024
গ্রীষ্মকালীন মেয়াদ	
সোমবার 15 এপ্রিল 2020 4	শুক্রবার 24 মে 2024
সোমবার 3 জুন 2024	শুক্রবার 19 জুলাই 2024

দিনের

সোমবার 4 সেপ্টেম্বর 2020 3

বৃহস্পতিবার 28<sup>মার্চ</sup> 2024

শুক্রবার 28<sup>জুন</sup> 2024

পর দিন অতিরিক্ত ব্যাংক ছুটি

সোমবার 25 ডিসেম্বর 2023

মঙ্গলবার 26<sup>ডিসেম্বর</sup> 2023 (বক্সিং ডে)

সোমবার 1<sup>জানুয়ারী</sup> 2024

শুক্রবার 29<sup>মার্চ</sup> 2024 গুড ফ্রাইডে

সোমবার 1<sup>এপ্রিল</sup> 2024 ইস্টার

সোমবার 6<sup>মে</sup> 2024

সোমবার<sup>27</sup> মে 2024

# আমাদের ট্রানজিশন টাইমলাইন

ডিন ট্রাস্ট আর্ডউইকে আমরা স্বীকার করি যে প্রাথমিক বিদ্যালয় ছেড়ে দেওয়া এবং মাধ্যমিক বিদ্যালয় শুরু করা আপনার সন্তানের জন্য সত্যিই উত্তেজনাপূর্ণ সময়। এটি একটি নতুন পর্বতের পাদদেশ, একটি নতুন চ্যালেঞ্জ, এবং এমন একটি যা আরোহণের জন্য কঠোর পরিশ্রম, প্রচেষ্টা, টিমওয়ার্ক এবং অধ্যবসায় প্রয়োজন। যাইহোক, কিছু শিক্ষার্থীদের জন্য, এটি চ্যালেঞ্জও উপস্থাপন করতে পারে এবং কখনও কখনও কঠিন হবে। ডিন ট্রাস্ট আর্ডউইকে আমরা নিশ্চিত করার চেষ্টা করি যে সমস্ত শিশু রূপান্তরের মাধ্যমে সমর্থিত হয় এবং আমরা ডিন ট্রাস্ট আর্ডউইকে আমাদের সমস্ত নতুন শিক্ষার্থীরা যাতে উন্নতি করতে পারে তা নিশ্চিত করার জন্য একটি দল হিসাবে পিতামাতা / যত্নশীল এবং শিশুদের সাথে অর্থবহভাবে কাজ করতে চাই। আমরা চাই যে সমস্ত শিক্ষার্থী, ব্যতিক্রম ছাড়াই, সফল হোক এবং এই কারণেই আমরা সমর্থনের একটি রূপান্তর প্যাকেজ একত্রিত করেছি যাতে প্রত্যেকে তাদের নিজস্ব পর্বতগুলিতে একটি দুর্দান্ত প্রথম পদক্ষেপ নেয়। নীচে আমাদের প্রাথমিক ট্রানজিশন প্যাকেজের একটি টাইমলাইন রয়েছে। আপনি সর্বদা আমাদের কাছ থেকে যোগাযোগ করুন।

## মূল রূপান্তরের তারিখ

### গ্রীষ্মকালীন মেয়াদ 2023-2024

সোমবার<sup>৩</sup> জুলাই

ইউনিফর্ম সন্ধ্যা

মঙ্গলবার<sup>৪</sup> জুলাই

রূপান্তর সন্ধ্যা

সোমবার ৩/মঙ্গলবার ৪ জুলাই

রূপান্তর স্কুল দিবস

### গ্রীষ্মের ছুটি

গ্রীষ্মকালীন স্কুল- সকল শিক্ষার্থী

সোমবার 21 আগস্ট - শুক্রবার 25 আগস্ট

গ্রীষ্মকালীন স্কুল- শুধুমাত্র আমন্ত্রণ

সোমবার 24 জুলাই - শুক্রবার 28 জুলাই

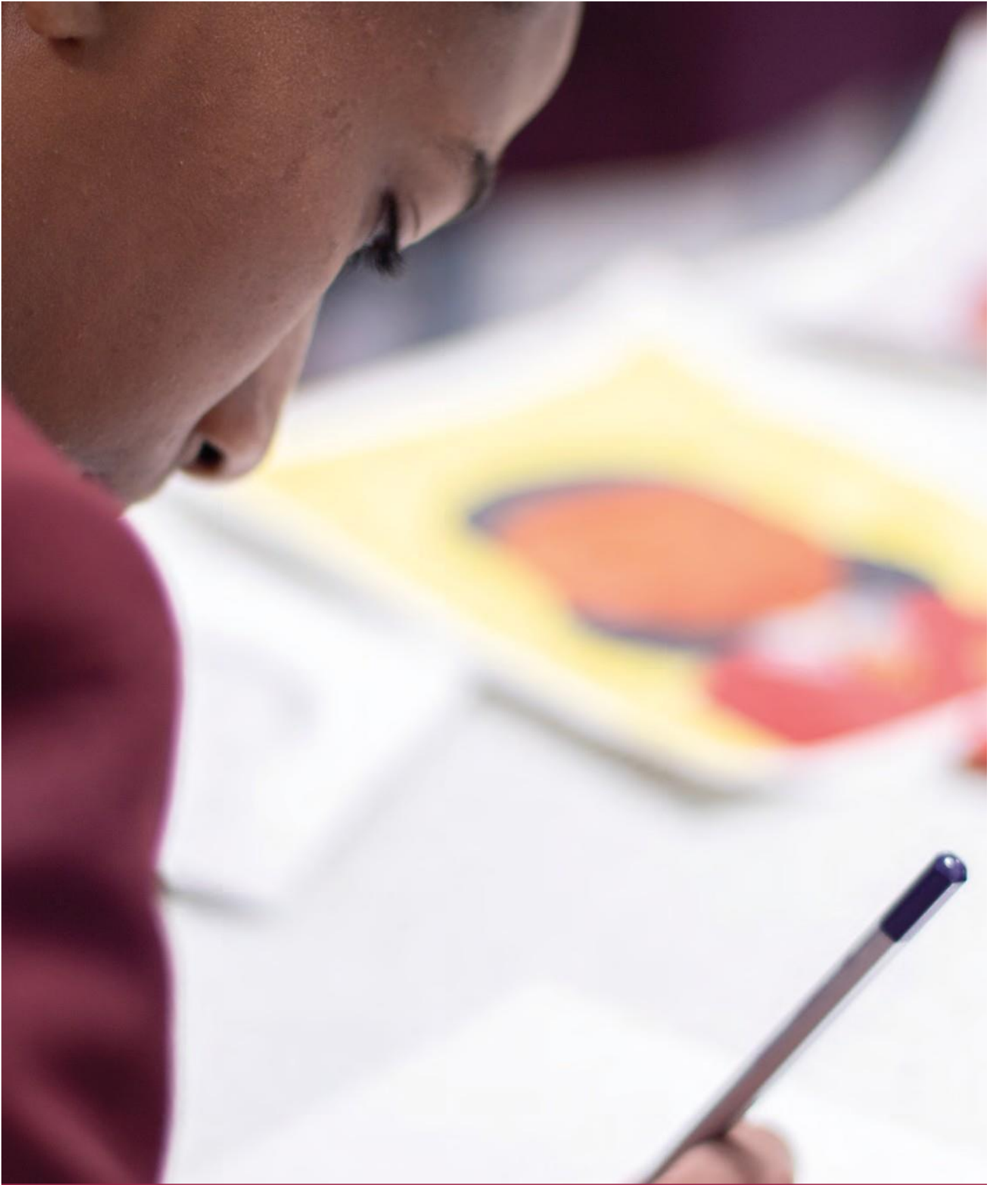
### শরৎকাল 2022-2023

প্রথম দিন

মঙ্গলবার ৬ সেপ্টেম্বর

আপনার সন্তানের রূপান্তরের সময় এবং এর পরেও আমরা কীভাবে আপনার সাথে যোগাযোগ করব:

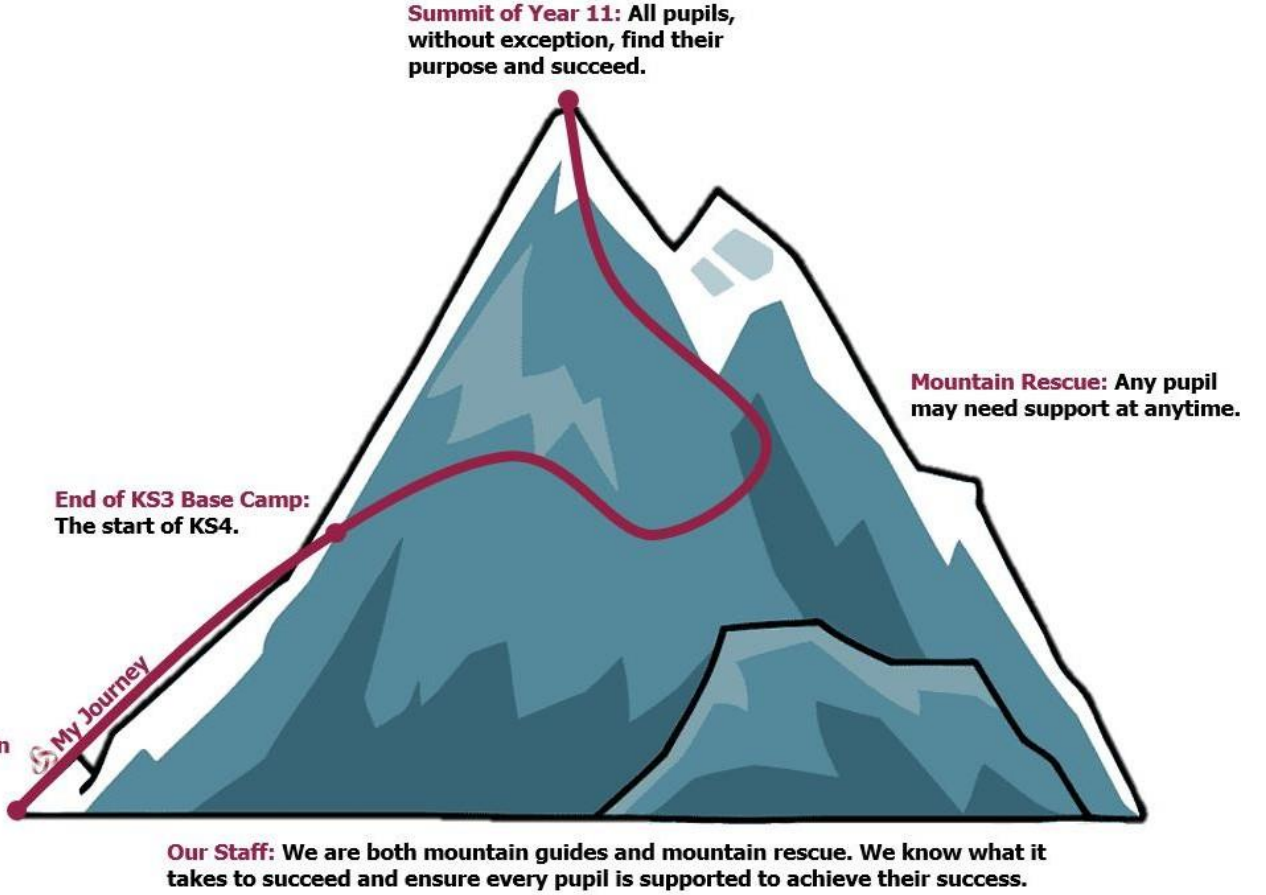




## বিভাগ ২

### আমাদের উচ্চ প্রত্যাশা

আমরা কেন যা করি তা ব্যাখ্যা করার জন্য, আমরা মাধ্যমিক বিদ্যালয়কে "একটি পর্বতে আরোহণ" এর মতো হওয়ার বিষয়ে কথা বলি



### পাহাড়ে ওঠা সহজ কাজ নয়।

- এটা প্রচেষ্টামূলক
- এর জন্য শৃঙ্খলা প্রয়োজন
- এটি পরিষ্কার এবং সামঞ্জস্যপূর্ণ রুটিন প্রয়োজন
- এর জন্য প্রয়োজন টিম ওয়ার্ক এবং নেতৃত্ব।
- এর জন্য উচ্চ প্রত্যাশার প্রতি নিরলস অঙ্গীকার প্রয়োজন
- এটি সাফল্যের জন্য একটি সমর্থন নেটওয়ার্ক প্রয়োজন

একটি পর্বত আরোহণের জন্য ধারাবাহিকতাও প্রয়োজন, শিক্ষার্থীদের নিজেদের সেরা সংস্করণ হওয়ার জন্য চ্যালেঞ্জ করা সহ। যদি, সর্বোত্তম উদ্দেশ্য নিয়ে, আমরা কিছু ছাত্রের প্রতি নমনীয় হই, আমরা তাদের দেখাচ্ছি যে তাদের কাছ থেকে আমাদের কম প্রত্যাশা রয়েছে : "যদি আমরা অনুমতি দিই তাদের ছেড়ে দিয়েছি, আমরা তাদের হতাশ করেছি"।

এই কারণেই আমরা নিম্নলিখিত ক্ষেত্রগুলিতে শ্রেষ্ঠত্ব অর্জনের জন্য নিরলস, কারণ আমরা জানি যে কী শিক্ষার্থীদের সফলভাবে তাদের পর্বত আরোহণ করতে সক্ষম করবে:

- ইউনিফর্ম এবং চেহারা
- উপস্থিতি
- আচরণ ও আচরণ

"আপনার প্রতিটি অগ্রসর পদক্ষেপ, যত ছোটই হোক না কেন, আপনার পর্বতের চূড়ার দিকে একটি পদক্ষেপ"

## ইউনিফর্ম, চেহারা এবং সরঞ্জাম

ডিন ট্রাস্ট আর্ডউইকে, ইউনিফর্মের আমাদের মান উচ্চ এবং সর্বদা সমস্ত শিক্ষার্থীর কাছ থেকে প্রত্যাশিত।

এর মধ্যে রয়েছে স্কুলে যাওয়া-আসা করা।

আমরা বিশ্বাস করি যে আমাদের ইউনিফর্ম এবং চেহারানিয়ে গর্ব করা আমাদের প্রতিশ্রুতিবদ্ধ মানসিকতা দেখানোর জন্য অত্যন্ত গুরুত্বপূর্ণ।

আপনি দেখতে পাবেন যে সমস্ত ডিন ট্রাস্ট স্কুল একই ইউনিফর্ম এবং চেহারার মান অনুসরণ করে।



ছেলে	ব্লেজার	ডিন ট্রাস্ট আর্ডউইক ব্যাজ সহ বার্গান্ডি
	প্যান্ট	তৈরী করা সাদা কালো প্যান্ট
	শার্ট	হোয়াইট বাটন কলার
	Tie	স্কুলের রঙ (ক্লিপ অন)
	মোজা	সাধারণ কালো বা ধূসর (কোনও ক্রীড়া বা প্রশিক্ষক মোজা নেই)
	জুতা	সরল কালো, পালিশ করা এবং কালো তল

মেয়ে	ব্লেজার	ডিন ট্রাস্ট আর্ডউইক ব্যাজ সহ বার্গান্ডি
	স্কার্ট / প্যান্ট	প্লেইন গ্রে বক্স প্লেটেড হাঁটু দৈর্ঘ্য / তৈরী সরল কালো প্যান্ট পূর্ণ দৈর্ঘ্য
	শার্ট	হোয়াইট বাটন কলার
	Tie	স্কুলের রঙ (ক্লিপ অন)
	মোজা	সরল ধূসর হাঁটুর দৈর্ঘ্য বা কালো টাইট (প্যান্টের নীচে গোড়ালি দৈর্ঘ্যের মোজা)
	জুতা	সরল কালো, পালিশ করা এবং কালো তল

• ডার্ক প্লেইন কোট বা জ্যাকেট

• একটি বড় স্কুল ব্যাগ

শিক্ষার্থীদের একটি বড় স্কুল ব্যাগের প্রয়োজন হবে কারণ তারা প্রতিদিনের জন্য তাদের বই এবং সরঞ্জাম নিয়ে আসবে বলে আশা করা হচ্ছে।

• ঐচ্ছিক জাম্পার

ডিন ট্রাস্ট ব্যাজ সহ গ্রে। শিক্ষার্থীরা স্কুল জাম্পার পরতে পারে তবে কেবল নীচে, স্কুল ব্লেজারের প্রতিস্থাপন হিসাবে নয়। এগুলো স্কুলের মাধ্যমে কিনতে হবে।

• শারীরিক শিক্ষা কিট (ছেলে ও মেয়ে)

পোলো শার্ট, শর্টস, ফুটবল মোজা, এবং ফ্লিস (বালিকা) বা রাগবি টপ (ছেলে) সবই ডিন ট্রাস্ট আর্ডউইক লোগো সহ।

যে কোনো রঙের প্রশিক্ষক।

কেনার জন্য ঐচ্ছিক : ট্র্যাকসুট প্যান্ট সহ

ডিন ট্রাস্ট আর্ডউইক লোগো।

আমরা প্রতি বছর 7 জন শিক্ষার্থীকে একটি ব্লেজার এবং টাই সরবরাহ করি। আপনার বাকি ইউনিফর্মটি ওয়েবসাইটের লিঙ্কে গিয়ে বা ট্রানজিশন ইভিনিং-এ কিনে নেওয়া যেতে পারে:

[www.swidtp.co.uk](http://www.swidtp.co.uk) ইউনিফর্ম  
আইটেমওয়েবসাইটে প্রদর্শিত হয় এবং পরবর্তী  
পৃষ্ঠায় বিস্তারিত।

ইউনিফর্ম এবং চেহারা সম্পর্কে আমাদের  
মান সম্পর্কে আরও তথ্য আমাদের  
ওয়েবসাইটে উপলব্ধ।

## Uniform, Appearance and Equipment

সমস্ত শিক্ষার্থীকে অবশ্যই স্কুলে নিম্নলিখিত আইটেমগুলি আনতে হবে :

বিষয়োপকরণ	স্কুলের মান	অনুমোদিত নয়
ব্যাগ	সমস্ত জিনিসপত্র বহন করার জন্য যথেষ্ট শক্তিশালী এবং বড়।	হ্যান্ডব্যাগ স্টাইল। ব্লেকার পকেটে জিনিসপত্র বহন করা।
স্কুল পেন্সিল কেস (7 বছর শিক্ষার্থীদের একটি পেন্সিল কেস এবং মৌলিক সরঞ্জাম দেওয়া হবে)	মৌলিক: <ul style="list-style-type: none"><li>• দুটি কালো কালি কলম</li><li>• একটি সবুজ কালি কলম</li><li>• দুটি পেন্সিল</li><li>• Eraser</li><li>• কঠোর শাসক</li><li>• রঙিন পেন্সিল</li></ul>	<ul style="list-style-type: none"><li>• লিখিত কাজের জন্য নীল কলম</li><li>• সংশোধন তরল</li><li>• Felt tip pens</li><li>• নিজস্ব পেন্সিল কেস</li></ul>
অন্যান্য সরঞ্জাম	<ul style="list-style-type: none"><li>• বৈজ্ঞানিক ক্যালকুলেটর</li><li>• Protractor</li><li>• অভিধান (প্রদান করা হবে)</li></ul>	<ul style="list-style-type: none"><li>• বোল্ড শাসক</li><li>• নিজস্ব পেন্সিল কেস</li></ul>

সম্পত্তি রক্ষার জন্য সর্বাঙ্গিক প্রচেষ্টা করা হলেও, কোনও ক্ষতি বা ক্ষতির জন্য স্কুলকে দায়ী করা যাবে না।

নতুন বছরের 7 এর সমস্ত শিক্ষার্থীরা তাদের স্কুলের প্রথম দিনে  
সরঞ্জাম এবং একটি পরিকল্পনাকারী পাবে।





"100 % ছাত্র, 100% শিক্ষা, 100% সময়"

## উপস্থিতি এবং সময়ানুবর্তিতা

আপনার সন্তানের সফল হওয়ার জন্য, তাদের অবশ্যই প্রতিদিন স্কুলে যেতে হবে। স্কুল সকাল ৮.৪০ টায় শুরু হয় এবং আমরা শিক্ষার্থীদের যথাসময়ে ফর্মে পৌঁছানো নিশ্চিত করার জন্য সর্বশেষ সকাল ৮.৩৮ টার মধ্যে সাইটে থাকতে বলি। এ সময় স্কুলের গেট বন্ধ থাকবে। যদি কোনও শিশু স্কুলে দেরি করে তবে তারা একই দিনে মধ্যাহ্নভোজের সময় আটক পাবে।

ভাল উপস্থিতি এবং সময়ানুবর্তিতা সাপ্তাহিক এবং অর্ধ-মেয়াদী ভিত্তিতে পৃথকভাবে এবং ফর্ম হিসাবে পুরস্কৃত করা হয়।

ডিন ট্রাস্ট আর্ডউইকে উপস্থিতি চমৎকার এবং ধারাবাহিকভাবে জাতীয় গড়ের উপরে। উপস্থিতি যতটা সম্ভব বেশি তা নিশ্চিত করার জন্য, আমরা অনুরোধ করছি যে কোনও ছুটি এবং মেডিকেল অ্যাপয়েন্টমেন্টগুলি স্কুল সময়ের বাইরের সময়ের জন্য ব্যবস্থা করা উচিত। যদি আপনার শিশু অসুস্থ হয় তবে এটি অপরিহার্য যে আপনি স্কুলের সাথে যোগাযোগ করুন এবং ফিরে আসার পরে একটি নোট সরবরাহ করুন। যদি আপনার সন্তানের অনিবার্য মেডিকেল অ্যাপয়েন্টমেন্ট থাকে তবে এটি অবশ্যই ডাক্তার, ক্লিনিক বা হাসপাতালের একটি মেডিকেল নোটের সাথে থাকতে হবে।

যদি কোনও শিশু পড়ে যায়, বা 90% উপস্থিতির নীচে নামে যাওয়ার পথে থাকে তবে



Dean Trust Ardwick

## Code of Conduct

**You are respectful:**

- » to yourself
- » to others
- » of your environment

**You are ready:**

- » to learn
- » to embrace opportunity
- » to be the best you can be

**You are responsible:**

- » for your behaviour
- » for your learning
- » for your appearance

DEAN TRUST ARDWICK Believe Achieve Succeed

## স্বীকৃতি ও নিষেধাজ্ঞা

একটি স্কুল হিসাবে, আমরা 80% স্বীকৃতি থেকে 20% অনুমোদনের ভারসাম্য সরবরাহ করার লক্ষ্য রাখি। স্বীকৃতি নিয়মিত এবং ধারাবাহিকভাবে প্রদর্শিত হয়, এবং নিষেধাজ্ঞাগুলি ব্যবহার করা হয় যেখানে মানগুলি প্রত্যাশার নীচে পড়ে। আমরা মনে করি আচরণ একটি পছন্দ এবং আমরা আশা করি যে সমস্ত শিক্ষার্থী স্কুল আচরণবিধি অনুসরণ করবে।

স্বীকৃতি নিম্নলিখিত ফর্মগুলিতে আসতে পারে:

- আপনার সন্তানের সাথে কথা বলা এবং / অথবা তাদের কাজের উপর একটি মন্তব্য লেখা
- পুরস্কার সমাবেশ
- Headteacher প্রশংসা
- সকালের নাস্তাকে পুরস্কৃত করুন
- পুরস্কার ভ্রমণ এবং অভিজ্ঞতা
- বাবা-মাকে বাড়িতে একটি ইতিবাচক ফোন কল

## নিরলস রুটিন

ডিন ট্রাস্ট আরডউইক একটি ইতিবাচক এবং ফোকাসযুক্ত শেখার পরিবেশ তৈরি করতে শ্রেণিকক্ষের রুটিনগুলি বিকাশ করেছে যা আমাদের সমস্ত শিক্ষার্থীকে সহায়ক, দক্ষ এবং উত্পাদনশীল মধ্যে উন্নতি করতে সহায়তা করে স্কুলের পরিবেশ।

### শেখার জন্য প্রস্তুত

রেডি টু লার্ন রুটিন আমাদের শ্রেণিকক্ষের মধ্যে একটি ফোকাসযুক্ত উদ্দেশ্যমূলক শেখার পরিবেশ তৈরি করতে সহায়তা করে।

1. শিক্ষার্থীদের তাদের শিক্ষকদের দ্বারা দরজায় স্বাগত জানানো হয়, যারা ইতিবাচক আচরণগুলি সনাক্ত করে, নির্দেশনা দেয় এবং শিক্ষার্থীদের আমাদের প্রত্যাশার কথা মনে করিয়ে দেয়
2. শিক্ষার্থীরা শ্রেণিকক্ষে প্রবেশ করে এবং নীরবে তাদের সরঞ্জামগুলি বের করে "ডু নাউ" শুরু করে।
3. শিক্ষার্থীরা কাজটি শেষ করার সাথে সাথে কর্মীরা প্রয়োজন অনুসারে সমর্থন করার জন্য ঘরের চারপাশে ঘুরে বেড়াবে।
4. রেজিস্টারে প্রতিক্রিয়া জানানোর সময়, শিক্ষার্থীরা "ইয়েস স্যার / মিস" বা "ইয়েস মিস্টার ওয়ার্থিংটন / মিসেস চার্লস" দিয়ে প্রতিক্রিয়া জানাবে।
5. শিক্ষার্থীরা সবুজ কলম দিয়ে তাদের "ডু নাউ" পর্যালোচনা করে।



### শোনার জন্য প্রস্তুত

ক্লাসে নির্দেশ বা ব্যাখ্যা দেওয়ার আগে শিক্ষার্থীর মনোযোগ সংগ্রহের জন্য রেডি টু লিসেন রুটিন ব্যবহার করা হয়, যাতে সমস্ত শিক্ষার্থী প্রদত্ত তথ্যের উপর ফোকাস করতে পারে।

1. শিক্ষকরা নিজেদের ঘরের সামনে স্থাপন করবেন, নিশ্চিত করবেন যে সমস্ত শিক্ষার্থী তাদের দেখতে সক্ষম।
2. এরপর শিক্ষক ৫ থেকে কাউন্টডাউন করবেন, তাদের হাত দিয়ে মৌখিক ও দৃশ্যমানভাবে কাউন্টডাউন জানাবেন।
3. ছাত্রদের আশা করা হয়: তাদের কলমগুলি তাদের বইয়ের ক্রিজে রাখুন, তাদের চেয়ারে বসুন এবং শিক্ষকের দিকে মনোনিবেশ করুন।
4. শিক্ষক শিক্ষার্থীদের প্রত্যাশা পূরণের স্বীকৃতি দেবেন।



### চলে যাওয়ার জন্য প্রস্তুত

রেডি টু লিভ রুটিন নিশ্চিত করে যে শিক্ষার্থীরা তাদের পাঠটি একটি কেন্দ্রীভূত এবং উদ্দেশ্যমূলক পদ্ধতিতে শেষ করে, শিক্ষার্থীরা স্কুলের চারপাশে চলাফেরা করার সময় শান্ত এবং নিরাপদ করিডোরের অনুমতি দেয়।

1. শিক্ষার্থীদের মনোযোগ আকর্ষণের জন্য শিক্ষকগণ কাউন্টডাউন ৫ থেকে শুরু করেন।
2. ধাপ 1 এর সময় শিক্ষার্থীদের বসে থাকতে বলা হয়, নীরবে তাদের সরঞ্জামগুলি প্যাক করতে এবং তাদের ফেলে যাওয়া কোনও আবর্জনা তুলতে বলা হয়।
3. ধাপ 2 এর জন্য শিক্ষার্থীদের তাদের চেয়ারের পিছনে দাঁড়াতে হবে এবং তাদের ইউনিফর্মটি সঠিক কিনা তা পরীক্ষা করতে হবে।
4. যখন ঘণ্টা বেজে উঠবে, তখন শিক্ষার্থীরা শিক্ষকের নির্দেশ অনুযায়ী বরখাস্ত হবে এবং শান্তভাবে এবং উদ্দেশ্যমূলকভাবে তাদের পরবর্তী পাঠের দিকে হাঁটবে।



### পাঠের নক্ষত্র

পাঠের নক্ষত্র হল সেই ছাত্রদের স্বীকৃতি এবং পুরস্কৃত করার সুযোগ যারা আমাদের কাঙ্ক্ষিত সংস্কৃতি প্রদর্শন করে *শ্রদ্ধাশীল, প্রস্তুত এবং দায়িত্বশীল*।

কর্মীরা ছাত্রকে মনোনীত করবে এবং তাদের নির্বাচিত হওয়ার কারণ সনাক্ত করবে।  
প্রতিটি ছাত্র 5 টি ইতিবাচক পয়েন্ট পায় এবং একটি বড় পুরস্কার জয়ের জন্য একটি সাপ্তাহিক ড্রতে প্রবেশ করে।





## বিভাগ 3

### আমাদের পাঠ্যক্রম



ডিন ট্রাস্ট  
আর্ডউইকে আমাদের  
মূল উদ্দেশ্য হ'ল  
সমস্ত শিক্ষার্থীকে  
তাদের উদ্দেশ্য খুঁজে  
পেতে এবং বিশ্বের  
নাগরিক হিসাবে  
উন্নতি করতে সক্ষম  
করা। ডিন ট্রাস্ট  
আর্ডউইকে আমরা  
বিশ্বাস করি যে

গভীর বোঝার উপর মনোনিবেশ করে।

জ্ঞান হচ্ছে ক্ষমতায়ন; জ্ঞান ছাত্রদের এমন একটি  
বিশ্বে একটি কণ্ঠস্বর দেয় যা তারা পরিবর্তন করতে  
পারে। এটি শিক্ষার্থীদের তাদের ভবিষ্যত সম্পর্কে  
পছন্দ করে। যে কোনও পর্বতের চূড়ায়  
পৌঁছানোর জন্য জ্ঞান প্রয়োজন: আপনার রুট  
পরিকল্পনা করতে, যাত্রাটি নেভিগেট করতে এবং  
চ্যালেঞ্জগুলি অতিক্রম করতে। এজন্যই আমরা  
আমাদের জ্ঞান সমৃদ্ধ উচ্চাভিলাষী পাঠ্যক্রম নিয়ে  
গর্ববোধ করি, যা আমাদের তরুণদের দিগন্তকে  
বিস্তৃত করে এবং তাদেরকে বিশ্বের নাগরিক  
হিসাবে গড়ে উঠতে উত্সাহিত করে। আপনি যখন  
মাধ্যমিক শিক্ষার শীর্ষে পৌঁছাবেন তখন যাত্রায়  
অর্জিত জ্ঞান আপনাকে আপনার পরবর্তী যাত্রা,  
আপনার পরবর্তী পথ, তাদের পরবর্তী  
অ্যাডভেঞ্চার বেছে নেওয়ার জন্য পছন্দগুলি দিয়ে  
সজ্জিত করে।

পাঠ্যক্রমটি যুক্তিযুক্তভাবে এটি অর্জনের সবচেয়ে  
গুরুত্বপূর্ণ হাতিয়ার। আমাদের নেতৃত্ব এবং  
শিক্ষকরা, বিষয় বিশেষজ্ঞ হিসাবে, আমাদের  
পাঠ্যক্রমটি সহ-নির্মাণ করছেন যাতে আমরা যে  
শিক্ষার্থীদের সেবা করি তারা একটি সমৃদ্ধ, সুসঙ্গত  
এবং উচ্চাভিলাষী শিক্ষা পায়।

ডিন ট্রাস্ট আর্ডউইক পাঠ্যক্রমের লক্ষ্য:

1. শিক্ষার্থীদের শক্তিশালী জ্ঞান ের অ্যাক্সেস  
প্রদান করুন।
2. ছাত্রদের তাদের জ্ঞান এবং বোঝার স্পষ্ট  
এবং যোগাযোগ করার ক্ষমতা বিকাশ  
করুন।
3. শেখার প্রতি ভালবাসা গড়ে তোলা যাতে  
শিক্ষার্থীরা আজীবন শিক্ষার্থী হয়ে ওঠে।

কী স্টেজ 3 পাঠ্যক্রমটি বিস্তৃত এবং  
ভারসাম্যপূর্ণ এবং সমস্ত শিক্ষার্থীদের একটি  
উচ্চাভিলাষী পথে সফল হওয়ার ভিত্তি সরবরাহ  
করে, তাদের জন্য উপযুক্ত, কী পর্যায়ে

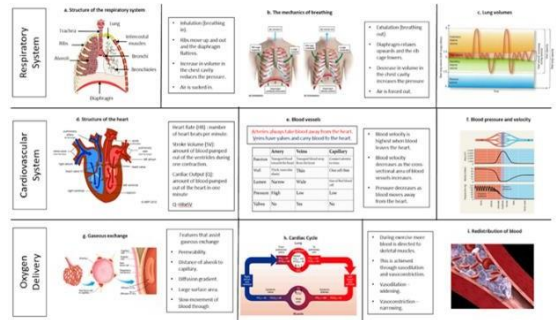
4. জ্ঞানকে এমনভাবে অনুক্রম করা হয় যা  
কী স্টেজ 2 থেকে পূর্ববর্তী শেখার সাথে সংযোগ  
স্থাপন করে এবং প্রতিটি বিষয়ে মূল ধারণাগুলির

## জ্ঞান সংগঠক

প্রতি অর্ধমেয়াদে (বা অধ্যয়নকরা বিষয়ের দৈর্ঘ্যের উপর নির্ভর করে) আপনার শিশুকে প্রতিটি বিষয়ে একটি জ্ঞান সংগঠক দেওয়া হবে। জ্ঞান সংগঠকদের অপরিহার্য জ্ঞান (যেমন বিষয় নির্দিষ্ট শব্দভাণ্ডার এবং ঘটনাগুলির সংজ্ঞা) রয়েছে যা শিক্ষার্থীদের শিখতে হবে। এগুলি সংশোধন এবং হোমওয়ার্কের পাশাপাশি পাঠগুলিতে নিয়মিত উল্লেখ করার জন্য একটি দরকারী সরঞ্জাম। জ্ঞান সংগঠকরা আপনাকে সাহায্য করতে পারে, পিতামাতা এবং যত্নশীল হিসাবে আপনার সন্তানকে বাড়িতে তাদের কাজের সাথে সমর্থন করতে।

## শেখার পরিকল্পনা

নলেজ অর্গানাইজারের সাথে, শিক্ষার্থীদের একটি লার্নিং প্ল্যানও সরবরাহ করা হয়। এটি অধ্যয়ন করা বিষয়ের একটি সংক্ষিপ্ত বিবরণ সরবরাহ করে। আপনি লক্ষ্য করবেন যে আমাদের শেখার পরিকল্পনাগুলি প্রতিটি পর্যায়ের জন্য ডিজাইন করা একটি চ্যালেঞ্জিং প্রশ্ন সহ পর্যায়গুলিতে বিভক্ত। আপনার শিশু অধ্যয়নের ইউনিটের মধ্য দিয়ে এগিয়ে যাওয়ার সাথে সাথে তারা ক্রমবর্ধমান গভীরতা, প্রশস্ততা এবং ন্যায্যতার সাথে চ্যালেঞ্জিং প্রশ্নের উত্তর দেওয়ার জন্য প্রাপ্ত জ্ঞান প্রয়োগ করতে শিখবে। এই প্রশ্নগুলির উত্তর দেওয়ার জন্য প্রয়োজনীয় চিন্তাভাবনা প্রক্রিয়া এবং ভাষার মডেলিংয়ের মাধ্যমে, আমাদের শিক্ষকরা আমাদের ছাত্রদের বিষয় নবীন থেকে বিষয় বিশেষজ্ঞপর্যন্ত গাইড করার লক্ষ্য রাখে।



Year 11 GCSE PE Learning Plan		Don Teasdale
<b>HT1 Year 11 GCSE PE Learning Plan</b>		
<b>How does the human body take in and transport oxygen from the atmosphere to the working muscles?</b>		
<b>Stage One – What has pressure got to do with breathing?</b> <ul style="list-style-type: none"> <li>The structure of the respiratory system (A)</li> <li>The mechanics of breathing (B)</li> <li>How inhalation and exhalation are caused by changes in pressure (B)</li> </ul>	<b>Homework:</b>	<i>All framework will be completed in the booklet provided. This is also available on Google Classroom.</i>  Week 1 – Places & Axis Week 2 – Personality & Motivation Week 3 – Social Groups Week 4 – Recap Quiz Week 5 – Movement Week 6 – Generalisation Week 7 – PEDs Week 8 – Recap Quiz
<b>Stage Two – Is it possible to empty your lungs?</b> <ul style="list-style-type: none"> <li>Lung volumes (C)</li> <li>How lung volumes change during exercise (C)</li> </ul>		
<b>Stage Three – Who has the greatest cardiac output: Mr. Worthington or Mo Farah?</b> <ul style="list-style-type: none"> <li>The structure of the heart (C)</li> <li>Cardiac hypertrophy (D)</li> <li>Heart rate, stroke volume and cardiac output (D)</li> </ul>		
<b>Stage Four – How are blood vessels designed to meet the demands of their role?</b> <ul style="list-style-type: none"> <li>The structure of blood vessels (F)</li> <li>The cross sectional area of blood vessels (F)</li> <li>How blood pressure and velocity changes as blood leaves and returns to the heart (F)</li> </ul>		
<b>Stage Five – How efficient is the human body at transporting oxygen and carbon dioxide?</b> <ul style="list-style-type: none"> <li>What is gaseous exchange and where does it occur (G)</li> <li>What features assist with gaseous exchange? (G)</li> <li>Cardiac cycle – the path of blood around the body (I)</li> </ul>		
<b>Stage Six – You shouldn't eat before you swim. Myth or fact?</b> <ul style="list-style-type: none"> <li>Redistribution of blood (J)</li> <li>Vasodilation and vasoconstriction (J)</li> </ul>		
<b>Review the Learning – There is the magic number!</b> It is important that you revisit the content of the lesson on at least three different occasions in order to successfully commit the learning to memory.		

## মূল্যায়ন

ডিন ট্রাস্ট আর্ডউইকে আমরা আমাদের শিক্ষাদানকে অবহিত করার জন্য মূল্যায়ন ব্যবহার করি। শিক্ষার্থীরা শেখানো পাঠ্যক্রমটি শিখেছে কিনা তা নিশ্চিত করার জন্য শিক্ষার্থীদের টারমিলি মূল্যায়ন করা হবে। মূল্যায়নের পরে, আমরা নিশ্চিত করি যে শিক্ষার্থীরা জানে যে তারা সফলভাবে কী শিখেছে এবং তাদের জ্ঞানের যে কোনও ফাঁক পূরণ করতে পারে তা নিশ্চিত করার জন্য তাদের প্রতিক্রিয়া পাঠ দেওয়া হয়।

ডানদিকে আপনার সন্তানের টারমিলি রিপোর্টগুলিতে আপনি কী পাবেন এবং তাদের বর্তমান অর্জনবর্ণনা করতে ব্যবহৃত বর্ণনাকারীদের একটি রূপরেখা রয়েছে। অগ্রগতি বর্ণনাকারীরা তাদের প্রত্যাশিত অর্জনের উপর ভিত্তি করে

কিভাবে আপনাকে আপনার সন্তানের সম্পর্কে অবহিত করা হবে প্রগতি?

- মেয়াদি প্রতিবেদন
- বছরের শেষের লিখিত প্রতিবেদন
- বছর 7 বাবা-মা স্বাগত সন্ধ্যা HT1

Progress Descriptor
Exceptional Progress
Good Progress
Expected Progress
Less than Expected Progress
Cause for concern

Attainment	Progress
The grade/level that a pupil achieves	How far a pupil moves forward in their learning from their starting point

### Measuring Attainment- What stage is my child at?

For key pieces of pupils' work, assessments and for reporting to parents, we will be using four attainment descriptors: Advanced; Secure; Developing; and Foundation.

Descriptor	What does this mean?
Advanced	A pupil is working <b>above</b> the level expected.
Secure	A pupil is working <b>at</b> the level expected.
Developing	A pupil is working <b>just below</b> the level expected.
Foundation	A pupil is working <b>well below</b> the level expected.

## উদ্দেশ্যমূলক গ্রীষ্মকালীন কাজ

আমরা বিশ্বাস করি যে এটি গুরুত্বপূর্ণ যে শিক্ষার্থীরা তাদের ডিন ট্রাস্ট আর্ডউইক যাত্রা শুরু করার জন্য প্রস্তুত করতে এবং সেপ্টেম্বরে আমাদের সাথে শুরু করে আত্মবিশ্বাসী বোধ করতে সক্ষম করার জন্য গ্রীষ্মকালীন ছুটির দিনগুলিতে উদ্দেশ্যমূলক কাজ সম্পন্ন করে। ট্রানজিশন ইভিনিং চলাকালীন শিক্ষার্থীদের ইংরেজি, গণিত, বিজ্ঞান, মানবিক, এমএফএল (স্প্যানিশ) সহ বিভিন্ন বিষয় দেওয়া হবে। এটি নিশ্চিত করার জন্য যে তারা 7 বছরে অধ্যয়ন করবে এমন বিষয়গুলির বিস্তৃতির স্বাদ রয়েছে। আমরা 'স প্যাকে' একটি প্রস্তাবিত পঠন তালিকাও অন্তর্ভুক্ত করেছি যাতে প্রস্তাবিত 'আনন্দের জন্য পড়া' পাঠ্য রয়েছে। এগুলি আমাদের ট্রানজিশন ওয়েবসাইটে আপলোড করা হবে।

একজন নির্ভুল এবং সাবলীল পাঠক হওয়া স্কুলে একাডেমিক সাফল্যের অন্যতম বড় সূচক । আমরা শিক্ষার্থীদের আনন্দের জন্য আগ্রহী পাঠক হতে উত্সাহিত করতে চাই , এবং আমরা এমন শিক্ষার্থীদের সমর্থন করতে চাই যারা এখনও তাদের কালানুক্রমিক পড়ার বয়সে পড়তে সক্ষম নাও হতে পারে ।

ডিন ট্রাস্ট আর্ডউইকে পড়া থেকে কী আশা করা যায়?

- পাঠে পড়ার উপর এবং আনন্দের জন্য পড়ার উপর ক্রমাগত ফোকাস।
- লাইব্রেরিটি কীভাবে এবং কখন ব্যবহার করতে হবে তা দেখানোর জন্য একটি লাইব্রেরি ইন্ডাকশন।
- ইভেন্ট এবং কর্মশালার একটি সময়সূচী যা শিক্ষার্থীরা সারা বছর লাইব্রেরিতে অংশ নিতে পারে।

তাদের রূপান্তরের দিনগুলিতে আমরা আপনার সন্তানের কী আগ্রহী, তারা সাধারণত কী পড়ে এবং তারা কী শিখতে চাইতে পারে সে সম্পর্কে তথ্য সংগ্রহ করব।



তারপরে আমরা তাদের পছন্দ এবং ডেটার উপর ভিত্তি করে তাদের 'আনন্দের জন্য পড়ার' জন্য একটি বেস্পোক পরিকল্পনা



সারা বছর ধরে তারা তাদের নিজস্ব লক্ষ্যে পৌঁছানোর সাথে সাথে পড়ার মাইলফলক, পুরস্কার, কর্মশালা, ব্যাজ এবং অন্যান্য প্রণোদনা পাবেন।



## রিডিং সাপোর্ট:

আমরা নিউ গ্রুপ রিডিং টেস্ট (এনজিআরটি) দিয়ে শিক্ষার্থীদের মূল্যায়ন করি। এটি একটি মানসম্মত, মেয়াদী মূল্যায়ন যা নির্ভরযোগ্যভাবে জাতীয় গড়ের বিপরীতে পড়ার দক্ষতা পরিমাপ করে। যে সব শিক্ষার্থী তাদের কালানুক্রমিক বয়সে পড়তে উল্লেখযোগ্যভাবে লড়াই করছে তাদের রিডিং ইন্টারভেনশনে রাখা হবে। আমরা রিড রাইট ইনকর্পোরেটেড ফোনিকস ইনস্ট্রাকশন ব্যবহার করি।

**Read Write Inc.**  
Phonics

Ruth Miskin  
Training







## বিভাগ 4: আপনার শিশুকে

সমর্থন করা

ডিন ট্রাস্ট আর্ডউইকে, আমরা চাই সমস্ত শিক্ষার্থী, ব্যতিক্রম ছাড়াই, তাদের পর্বতের চূড়ায় পৌঁছাক। শ্রেণিকক্ষে কোয়ালিটি ফার্স্ট টিচিংয়ের অ্যাক্সেসের মাধ্যমে প্রাথমিকভাবে সমস্ত শিক্ষার্থীদের চাহিদাগুলি মোকাবেলা করা হবে।

কিউএফটি হ'ল উচ্চ মানের ব্যক্তিগতকৃত শিক্ষায় সমস্ত শিক্ষার্থীদের কার্যকর অন্তর্ভুক্তি। সমস্ত পাঠে শিক্ষার্থীদের প্রসারিত, চ্যালেঞ্জ এবং সমর্থন করা হবে। যাইহোক, কিছু শিক্ষার্থীর অতিরিক্ত সহায়তার প্রয়োজন হতে পারে যাতে তারা তাদের সহকর্মীদের মতো একই স্তরের অগ্রগতি করতে পারে। শিক্ষার্থীদের প্রয়োজনের উপর নির্ভর করে বিভিন্ন স্তরে সহায়তা দেওয়া হয়। ডিন ট্রাস্টে আর্ডউইক বিশেষ শিক্ষাগত চাহিদাগুলি চারটি বিভাগে বিভক্ত:

- জ্ঞান এবং শিক্ষা
- যোগাযোগ এবং মিথস্ক্রিয়া
- সামাজিক, মানসিক ও মানসিক স্বাস্থ্য
- শারীরিক এবং সংবেদনশীল

কিউএফটি থেকে অতিরিক্ত সহায়তা প্রয়োজন হিসাবে চিহ্নিত বিশেষ শিক্ষাগত চাহিদাযুক্ত শিক্ষার্থীরা হবে:

- Allocated a keyworker
- একটি এক পৃষ্ঠার প্রোফাইল আছে
- যেখানে প্রয়োজন সেখানে অতিরিক্ত হস্তক্ষেপ দেওয়া হয়েছে

সংবিধিবদ্ধ অধিকার এবং লার্নিং সাপোর্ট সহকারীদের নিয়োগ অনুযায়ী সহায়তা দেওয়া হয় (এলএসএ) উপযুক্ত হিসাবে বিবেচিত শিক্ষণ গোষ্ঠীর মধ্যে।



মিস ফিটজেরাল্ড এবং আমাদের অন্তর্ভুক্তি দল নিশ্চিত করে যে বিশেষ শিক্ষাগত চাহিদা বা প্রতিবন্ধী সমস্ত শিক্ষার্থী ডিন ট্রাস্ট আর্ডউইকে তাদের রূপান্তরে পুরোপুরি সমর্থিত। আমরা আমাদের সহায়তার প্যাকেজের উপরে এবং তার ওপরে যাই যাতে সমস্ত শিক্ষার্থী সফলভাবে রূপান্তরিত হয়। এই সহায়তার মধ্যে রয়েছে:

- বাবা-মা এবং যত্নশীলদের জন্য কফি সকাল
- পিতা-মাতার সাথে সত্যিকারের সহযোগিতা
- জুনের পর থেকে ব্যক্তিগত স্কুল পরিদর্শন
- বেস্প্যাক গ্রীষ্মকালীন স্কুল
- আপনার যদি কোনও প্রশ্ন বা উদ্বেগ থাকে তবে দয়া করে আমাদের অন্তর্ভুক্তি ইমেল ঠিকানাটি ব্যবহার করুন:

**[InclusionFacultyTransition@deantrustardwick.co.uk](mailto:InclusionFacultyTransition@deantrustardwick.co.uk)**

## এমএপি: একাডেমিক অগ্রগতি সর্বাধিক করা

ডিন ট্রাস্ট আর্ডউইকে আমাদের দৃষ্টিভঙ্গি 'সত্যিকারের অন্তর্ভুক্তি'র জন্য: সমস্ত শিক্ষার্থীরা আমাদের স্কুলে সাফল্য খুঁজে পেতে এবং তাদের পর্বতগুলি অতিক্রম করতে পারে। আমরা জানি যে আমাদের শিক্ষার্থীদের সাথে তাদের যাত্রার যে কোনও মুহুর্তে স্কুলে পুরোপুরি সফল হওয়ার জন্য অতিরিক্ত সহায়তার প্রয়োজন হতে পারে: আমরা এই বিস্তৃত সমর্থনকে "মাউন্টেন রেসকিউ" বলি।

আমাদের মাউন্টেন রেসকিউ অফারের মধ্যে এমএপি রয়েছে। এমএপি গুলির অর্থ "একাডেমিক অগ্রগতিকে সর্বাধিক করা"। পাঠ্যক্রমের মধ্যে সফলভাবে শিখতে সহায়তা করার জন্য শিক্ষার্থীদের জন্য এটি আমাদের লক্ষ্যযুক্ত সমর্থন। আমরা কেবল তখনই পাঠ্যক্রমের পাঠ থেকে ছাত্রদের বাদ দেই যদি তারা কালানুক্রমিক একাডেমিক অগ্রগতির ক্ষেত্রে তাদের সহকর্মীদের চেয়ে উল্লেখযোগ্যভাবে পিছিয়ে থাকে। এই ক্ষেত্রে, আমরা বিশ্বাস করি যে অতিরিক্ত বিশেষজ্ঞ সহায়তা ছাড়াই শিক্ষার্থীরা তাদের সমবয়সীদের পিছনে পড়ে যাবে।

স্কুলে শিক্ষার্থীদের অতিরিক্ত একাডেমিক সহায়তা বরাদ্দ করতে আমাদের সক্ষম করার জন্য, সমস্ত শিক্ষার্থীকে বেসলাইন পরীক্ষা করা হয়। শিক্ষার্থীরা কী জানে এবং কী জানে না তা বুঝতে আমাদের সহায়তা করার জন্য প্রতি বছরের শুরুতে বেশ কয়েকটি পরীক্ষা নেওয়া হয়।

তারা বেসলাইন মূল্যায়ন গ্রহণ করবে:

- পড়ার
- লেখার
- গণিত

### পড়ার:

7 বছরের শুরুতে, সমস্ত শিক্ষার্থী একটি পড়ার পরীক্ষা নেয়। এটি আমাদের ছাত্রদের সম্পর্কে প্রচুর 'শীর্ষ স্তরের' ডেটা দেয় - যেমন তাদের পড়ার বয়স এবং একই বয়সের অন্যান্য শিক্ষার্থীদের তুলনায় তারা কীভাবে পড়ে।

এই পরীক্ষাটি আমাদের বলতে পারে যে আপনার শিশু কোনও অতিরিক্ত ফোনিকস প্রোগ্রাম থেকে উপকৃত হতে পারে কিনা। যদি এটি হয় তবে আমাদের একজন বিশেষজ্ঞ ফোনিক্স শিক্ষক তাদের সপ্তাহে চারবার ফোনিকস শেখাবেন। বাবা-মাকে তাদের অগ্রগতি সম্পর্কে অবহিত করা হবে এবং আমাদের দল কার্যকর উপায়গুলি ভাগ করে নেবে যাতে বাবা-মা বাড়িতে তাদের সন্তানকে সমর্থন করতে পারেন।

প্রোগ্রামের লক্ষ্য হ'ল ফোনিক্সে দ্রুত অগ্রগতি, যাতে শিক্ষার্থীরা পাঠ্যক্রমের পাঠঅ্যাক্সেস করতে পারে।

### গণিত:

শিক্ষার্থীরা প্রতি বছরের শুরুতে একটি বেসলাইন গণিত মূল্যায়ন করে। এই মূল্যায়নটি শিক্ষার্থীদের স্কুলে তাদের পূর্ববর্তী বছরগুলিতে যে জ্ঞান রয়েছে এবং শিখেনি তা মূল্যায়ন করার জন্য ডিজাইন করা হয়েছে। একটি দল হিসাবে, আমরা শিক্ষার্থীদের জ্ঞানের মধ্যে উল্লেখযোগ্য ফাঁকগুলি সন্ধান করি যা তাদের আমাদের ডিটিএ গণিত পাঠ্যক্রমঅ্যাক্সেস করতে বাধা দিতে পারে। তারপরে আমরা এই 'জ্ঞানের ফাঁকগুলি' কার্যকরভাবে শেখানোর জন্য বিশেষজ্ঞ শিক্ষার একটি যত্নসহকারে কাঠামোগত প্রোগ্রাম পরিকল্পনা করি। শিক্ষার্থীদের নিয়মিত মূল্যায়ন করা হয়, এবং আমাদের এমএপি গণিত শিক্ষক নিশ্চিত করে যে শিক্ষার্থীদের নিয়মিত গণিত শিক্ষক তাদের অগ্রগতি এবং কৌশলগুলি সম্পর্কে সম্পর্কিত অবহিত হন যাতে তারা তাদের মলধারার পাঠগুলিতে অ্যাক্সেস করতে পারে।

## ইএএল অনুষদ

### একটি অতিরিক্ত ভাষা হিসাবে ইংরেজি (EAL)

ইএএল সহ সমস্ত শিক্ষার্থীকে সহায়তা করা হবে যাতে তারা পাঠ্যক্রমটি অ্যাক্সেস করতে পারে এবং একাডেমিক অগ্রগতি করতে পারে। ইএএল আক্রান্ত শিক্ষার্থীরা ইংরেজিতে কতটা দক্ষ তা মূল্যায়ন করা হয়। 'পরম নবীন' এবং 'নতুন' হিসাবে চিহ্নিত শিক্ষার্থীদের কিছু সময়ের জন্য কিছু পাঠ থেকে প্রত্যাহার করা হবে যাতে তারা নিবিড় ইংরেজি ভাষা শিক্ষা পেতে পারে।

ধীরে ধীরে শিক্ষার্থীদের একটি সম্পূর্ণ সময়সূচীতে ধাপে ধাপে ভাগ করা হবে এবং যখন প্রয়োজন হয় তখনও সহায়তা অ্যাক্সেস করা হবে। ইএএল সহ অন্যান্য শিক্ষার্থীদের জন্য, যাদের ইংরেজির কিছু অর্জন রয়েছে, শ্রেণিকক্ষের শিক্ষক দ্বারা সহায়তা সরবরাহ করা হবে এবং তারা ইংরেজি ভাষার দক্ষতার জন্য উপযুক্ত হস্তক্ষেপ পাবেন।

এবং আপডেট করি এবং আইন পরিবর্তন হলে এটি মানিয়ে নিই (ওয়েবসাইট দেখুন)। সমস্ত কর্মীরা বার্ষিক প্রশিক্ষণ এবং নিয়মিত আপডেট পান। আমরা স্কুলের ওয়েবসাইটে নীতিমালা প্রকাশ করি।

স্কুলটি অন্যান্য পেশাদারদের সাথে কাজ করে

## কল্যান

*ডিন ট্রাস্ট আর্ডউইক-এ আমরা নিশ্চিত করার চেষ্টা করি যে আপনার শিশু স্কুলে এবং বাড়িতে নিরাপদ, সুখী এবং সমর্থিত। সুরক্ষার অর্থ হ'ল আপনার শিশু অপব্যবহার থেকে সুরক্ষিত, এবং ক্ষতি থেকে সুরক্ষিত এবং তাদের ভাল মানসিক স্বাস্থ্য রয়েছে তা নিশ্চিত করা।*

আমাদের স্কুলে, সমস্ত কর্মীদের সমস্ত ছাত্রদের কল্যাণ রক্ষা এবং প্রচারের জন্য একটি প্রতিশ্রুতি এবং বিধিবদ্ধ দায়িত্ব রয়েছে। আমরা অপব্যবহার এবং অবহেলার লক্ষণগুলি সম্পর্কে সতর্ক, এবং যে কোনও উদ্বেগ এবং অভিযোগগুরুত্বসহকারে গ্রহণ করি। কর্মীরা কোনও সন্দেহ বা প্রকাশের জন্য যথাযথভাবে প্রতিক্রিয়া জানায় যা কোনও শিশুর ক্ষতির ঝুঁকিতে রয়েছে। শিক্ষার্থীরা যাতে কার্যকর সমর্থন, সুরক্ষা এবং ন্যায়বিচার পায় তা নিশ্চিত করার জন্য আমরা আমাদের পদ্ধতি গুলি অনুসরণ করি। আমাদের একটি কল্যাণ দল রয়েছে যারা ছাত্র সহায়তা পরিষেবাদের অংশ গঠন করে, যারা সুরক্ষার নেতৃত্ব দেয় এবং পিতামাতা, যত্নশীল এবং বাহ্যিক সংস্থাগুলির সাথে যোগাযোগ করে।

আমরা প্রতি বছর আমাদের সুরক্ষা নীতি সংশোধন

আমরা যে কয়েকটি ভাষা সমর্থন করি তা হ'ল:

পশতুন  
আরবি  
উর্দু  
বাংলা  
ইতালীয়  
ফরাসি  
স্প্যানিশ  
পর্তুগিজ  
রাশিয়ান

মিস কাসিম এবং ইএএল  
অনুষদ আপনাকে এবং  
আপনার সন্তানের  
প্রয়োজনগুলিকে সমর্থন  
করার জন্য এখানে  
রয়েছে। আপনার যদি  
কোনও প্রশ্ন থাকে তবে  
দয়া করে নীচের ইএএল  
অনুষদের ইমেল ঠিকানায়  
যোগাযোগ করুন ।

[EALFacultyTransition@deantrustardwick.co.uk](mailto:EALFacultyTransition@deantrustardwick.co.uk)

সর্বোত্তম বিধান এবং সহায়তা নিশ্চিত করুন।  
আমরা বর্তমান বিধিবদ্ধ নির্দেশিকা এবং  
ম্যানচেস্টার সেফগার্ডিং পার্টনারশিপ পদ্ধতি  
অনুসরণ করি যা এখানে পাওয়া যাবে :

### প্রাথমিক সহায়তা

আমরা 'নিরাময়ের চেয়ে প্রতিরোধে' বিশ্বাস  
করি। ডিন ট্রাস্ট আর্ডউইকে আমরা পরে  
আরও গুরুতর সমস্যা এড়াতে শিক্ষার্থীদের  
কল্যাণ সম্পর্কে উদ্বেগগুলি প্রাথমিকভাবে  
সনাক্ত করার চেষ্টা করি। 'আর্লি হেল্প' এর মধ্যে  
রয়েছে প্রতিরোধ শিক্ষার পাশাপাশি  
পিএসএইচসিই / আরএসএইচসিই, অ্যাসেসমেন্ট,  
পিয়র মেন্টর, ডিসপ্লে, আমাদের লাইব্রেরি  
এবং অনলাইনে উপলব্ধ তথ্য এবং পরামর্শ  
ইত্যাদির মাধ্যমে হস্তক্ষেপ।

[www.manchestersafeguardingpartnership.co.uk](http://www.manchestersafeguardingpartnership.co.uk)

ডিন ট্রাস্ট আর্ডউইকে আমরা পশুপালককে নিয়ে যাই সেবা ছাত্র-ছাত্রী খুব সিরিয়াসলি। আমরা বিশ্বাস করুন যেছাত্রদের সফল হওয়ার জন্য তাদের প্রয়োজন নিরাপদ, সুখী এবং ভাল যত্ন অনুভব করুন। আমাদের সব কর্মী প্রদান পশুপালক সেবা জন্য ছাত্ররা। তবেফর্ম টিউটর তারা প্রথম বিন্দু যোগাযোগছাত্রদের জন্য যদি তাদের সাহায্য বা সমর্থন প্রয়োজন হয়। আমরা এছাড়াও ছাত্র সাপোর্ট ম্যানেজারদের একটি দল আছে(পিএসএম) যারা এক বছরের গ্রুপের সাথে যুক্ত এবং তারা এখানে সমর্থন ছাত্র-ছাত্রী এবং কাজ পাশাপাশি ফর্ম টিউটর এবং শিক্ষক। আপনার শিশুর মাথা বছর টি নিশ্চিত করার জন্য দায়বদ্ধ ডানদিকে প্রকার পশুপালক সমর্থন is in স্থান জন্যআপনার চাইল্ড

আমরা পিতামাতা এবং যত্নশীলদের সাথে নিবিড়ভাবে কাজ করি এবং আপনার সন্তানের কল্যাণ সম্পর্কে আমাদের উদ্বেগ থাকলে সর্বদা আপনাকে জানাব ; আমাদের হাতে বাহ্যিক পেশাদারদের একটি পরিসীমা রয়েছে যারা প্রয়োজনে অতিরিক্ত সহায়তা সরবরাহ করতে পারে। ওয়েবসাইটে আমাদের আর্লি হেল্প অফারটি কল্যাণমূলক সমস্যাগুলিকে গুরুতর সুরক্ষামূলক সমস্যাগুলিতে বাড়তে বাধা দেওয়ার জন্য আমরা কী করি সে সম্পর্কে আরও তথ্য দেয় ।

আপনার সন্তানের সম্পর্কে আপনার যদি কোনও উদ্বেগ থাকে তবে দয়া করে স্কুলে ফোন করে প্রথমে আমাদের ছাত্র সহায়তা ব্যবস্থাপকদের সাথে যোগাযোগ করতে দ্বিধা করবেন না ।

### বছরের প্রধান

বছরের প্রধানরা বছরের গ্রুপগুলির দায়িত্বে থাকেন এবং তাদের বছরে শিক্ষার্থীদের উপস্থিতি, সময়ানুবর্তিতা, আচরণ এবং অগ্রগতির উচ্চ মান নিশ্চিত করার জন্য দায়বদ্ধ। তারা তাদের ইয়ার গ্রুপে ফর্ম টিউটরদের দলকেও নেতৃত্ব দেয় এবং শিক্ষার্থীদের কাছে একটি কার্যকর ফর্ম টিউটর প্রোগ্রাম সরবরাহ করা নিশ্চিত করে। বছরের প্রধানরা প্রতি সপ্তাহে বিধানসভায় তাদের ফর্ম নিয়ে মিলিত হন।

### গ্রুপ গঠন করুন

সমস্ত শিক্ষার্থীকে স্কুলে প্রবেশের সময় ফর্ম গ্রুপে রাখা হয় এবং একজন ফর্ম টিউটর দ্বারা পরিচালিত হয়। একটি ফর্মের সাথে সম্পর্কিত হওয়া স্কুল জীবনের একটি অপরিহার্য অঙ্গ, এবং সাধারণত শিক্ষার্থীরা স্কুলে থাকা পাঁচ বছরের জন্য একই ফর্ম টিউটরের সাথে তাদের ফর্মে থাকে । আমরা ম্যানচেস্টারের অনুপ্রেরণামূলক ব্যক্তিদের বা এর মধ্যে থাকা জায়গাগুলির নামে ফর্মগুলির নামকরণ করি।

আমাদের ফর্ম টিউটররা তাদের ফর্মে শিক্ষার্থীদের জন্য চমৎকার পশুপালক যত্ন সরবরাহ করে।

তারা ইতিবাচক, যত্নশীল এবং বিশ্বাসযোগ্য সম্পর্ক গড়ে তোলার লক্ষ্য রাখে তাদের ফর্ম সদস্য।



- সপ্তাহের থিম: টিওটিডাব্লু শিক্ষার্থীদের বিশ্ব সম্পর্কে বোঝার এবং তাদের প্রশংসার বিষয়, সংস্কৃতি এবং ঐতিহ্য বিকাশের সাথে সরবরাহ করে।
- বুধবার: শিক্ষার্থীদের তাদের ভবিষ্যত সম্পর্কে অনুপ্রাণিত করার পাশাপাশি তারা তাদের অন্তর্দৃষ্টি প্রদান করে  
সম্পর্ক, বিস্তৃত বিশ্বে বসবাস ের পাশাপাশি স্বাস্থ্য ও সুস্থতা
- সপ্তাহের কুইজের থিম: এটি সপ্তাহে শিক্ষার্থীরা ইতিমধ্যে কী কভার করেছে তার সাথে লিঙ্ক করবে এবং শিক্ষার্থীরা বোঝার জন্য তাদের পরিকল্পনাকারীদের ব্যবহার করবে।
- ইয়ার অ্যাসেম্বলি (প্রতি সপ্তাহে একটি সমাবেশ) ফর্ম টিউটরদের জন্য ফর্ম টিউটরদের দিনের জন্য সুর সেট করার একটি সুযোগ, নিশ্চিত করুন যে শিক্ষার্থীরা কাজের জন্য সঠিক মানসিকতায় আছেন , এবং নিশ্চিত করুন যে সমস্ত শিক্ষার্থী পাঠের একটি সফল দিনের জন্য ভালভাবে প্রস্তুত। প্রচুর সুযোগ রয়েছে যেখানে শিক্ষার্থীরা একটি ফর্ম হিসাবে একসাথে কাজ করতে পারে যেমন, সাপ্তাহিক উপস্থিতি এবং 'শেখার জন্য আচরণ ' প্রতিযোগিতা, সমাবেশ, দাতব্য ইভেন্ট, ক্রীড়া দিবস, ফর্ম কাউন্সিল, কারেন্ট অ্যাফেয়ার্স নিয়ে ফর্ম গ্রুপগুলি প্রতিদিনের শুরুতে 30 মিনিটের জন্য মিলিত হয়। সকালের রেজিস্টার নেওয়া হয় এবং শিক্ষার্থীরা একটি সাপ্তাহিক ফর্ম টাইম প্রোগ্রাম অনুসরণ করে যার মধ্যে রয়েছে:
  - মাউন্ট মাইন্ডসেট: শিক্ষার্থীদের একটি পাহাড়ি ব্যক্তির অভ্যাসগুলি স্মরণ করিয়ে দিন যাতে তারা তাদের সম্ভাবনা পূরণ করতে পারে।

আলোচনা।

### ছাত্র সমর্থন

ছাত্র সহায়তা স্কুল জীবনের কেন্দ্রবিন্দুতে অবস্থিত এবং প্রাপ্তবয়স্কদের একটি দল নিয়ে গঠিত, যারা শিক্ষার্থীদের জন্য সহজ অ্যাক্সেস সরবরাহ করার জন্য স্কুলের চারপাশে অবস্থিত। শিক্ষার্থীরা সরঞ্জাম, পরিকল্পনাকারী এবং তাদের হারানো সম্পত্তি পুনরুদ্ধার করতে ছাত্র সহায়তা দলের সদস্যদের সাথে দেখা করতে পারে। প্যাস্টোরাল সাপোর্ট ম্যানেজার (পিএসএম) একটি বছরের গ্রুপের সাথে সংযুক্ত থাকে এবং শিক্ষার্থীদের কল্যাণ, উপস্থিতি এবং সময়ানুবর্তিতা একটি অগ্রাধিকার নিশ্চিত করার জন্য বছরের প্রধানের সাথে ঘনিষ্ঠভাবে কাজ করে; তাদের প্রাথমিক সহায়তাকারী এবং সহায়তা করার জন্য প্রশিক্ষণ দেওয়া হয়। অসাধারণ আচরণ নিশ্চিত করতে। পিএসএমগুলি যে কোনও সময় আপনার শিশুকে সমর্থন এবং পরামর্শ দিতে পারে, তবে ফর্ম টিউটর যোগাযোগের প্রথম বিন্দু হিসাবে রয়ে গেছে। পিএসএমগুলি পিতামাতা এবং যত্নশীলদের ভালভাবে জানতে পারে এবং তাদের সাথে চমৎকার সম্পর্ক রাখে। আপনার যদি কোনও প্রশ্ন থাকে বা আপনার সন্তানের কল্যাণ বা উপস্থিতি নিয়ে আলোচনা করতে চান তবে আপনি পিএসএমের সাথে কথা বলার জন্য স্কুলে কল করতে পারেন।

মিস  
ম্যাকনায়ার -  
ওয়েলফেয়ার  
টিম

